

# EverCam Point



# 影音 後製

軟體介紹及使用手冊



## 【 目錄 】

EverCam Point 簡介 .....	- 3 -
Point 基礎教學 .....	- 5 -
<input type="checkbox"/> 新增段落 ~ 匯入 fs 教材或影片 .....	- 5 -
<input type="checkbox"/> 插入物件 (含設定屬性 / 動畫).....	- 6 -
<input type="checkbox"/> 物件化匯入的影片 (含 fs 教材) .....	- 7 -
<input type="checkbox"/> 影片去背 .....	- 7 -
<input type="checkbox"/> 調整 fs 教材的播放與出現時間點.....	- 10 -
<input type="checkbox"/> 改變 webcam 影像出現的位置 或 設定隱藏 .....	- 11 -

## EverCam Point 簡介

EverCam Point (以下簡稱 Point) 是一套結合影片與 EverCam 教材 (.fs) 的後製軟體，打破過去後製軟體複雜的介面印象，Point 相當簡單且直覺，更重要的是，她可以很快的產出專業、清晰且生動的數位教材。

下圖是 Point 軟體的主要操作介面，說明如下：



### 1. 教材解析度

指最後輸出的教材解析度。

在第一次匯入 EverCam 的教材 (.fs) 或影片時，若來源解析度較低，建議選擇變更，以輸出較好品質的教材。

ps: 我們建議您輸出 1280x720 (720p, 16:9) 的教材以取得頻寬與畫質的平衡。

### 2. 匯入的 EverCam 教材

每一個教材段落，會由一段匯入的 fs 教材或影片為主。匯入後，就以此為基礎，在其中做更多的教材設計。

### 3. 插入的影片物件 (去背) 或 EverCam 講師影像

以匯入的 EverCam 教材為主的段落，可以在其中插入影片 (出現在物件列表)，可應用在教材的開場，例如教材簡介 (講師) + 清晰的 EverCam 教材全螢幕播放或講解過程中播放一段教學影片

### 4. 物件期間標記

當物件被選取時 (包括匯入的影片 或 fs 教材物件化)，會在下方出現「物件期間標記」的實線箭頭，來表示物件顯示的期間。你可以直接移動線段改變顯示的期間，或改變端點的開始 / 結束時間。



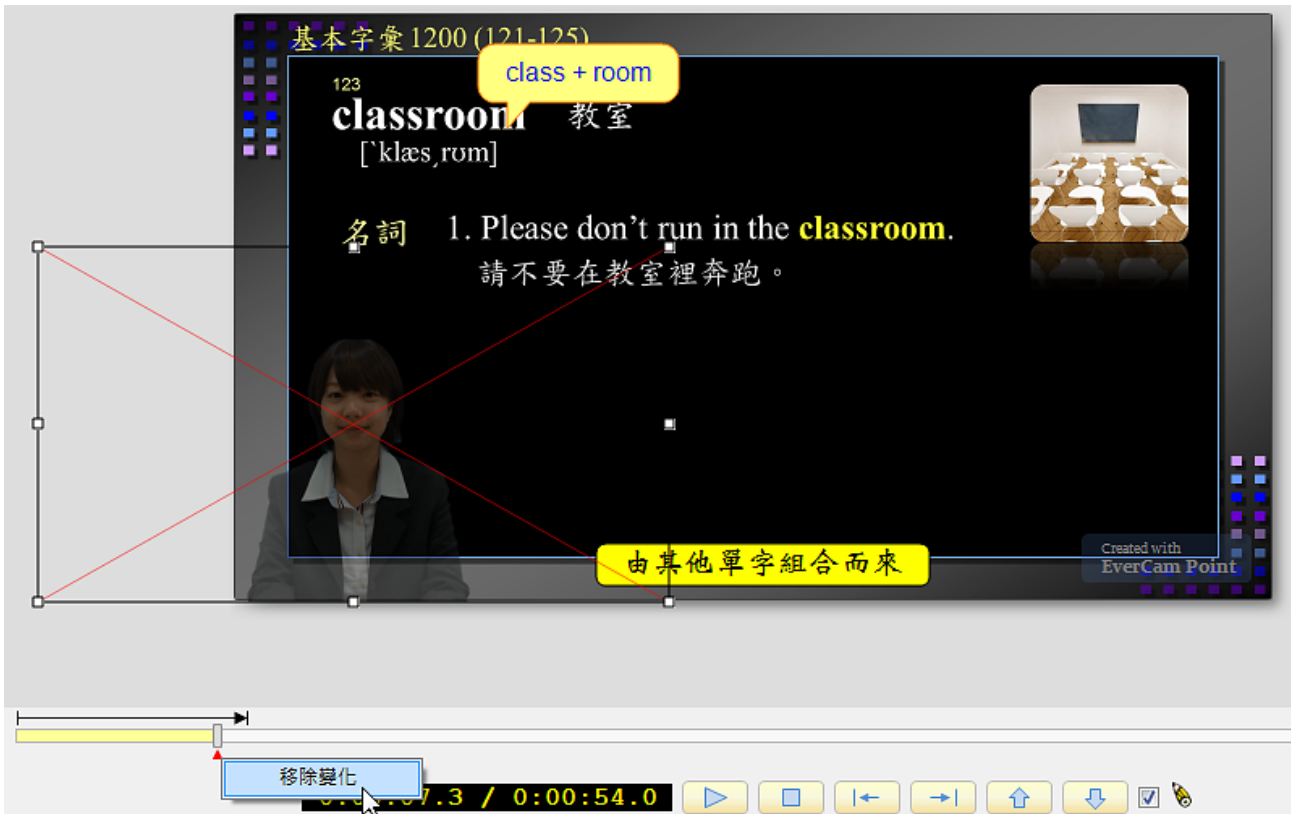
## 5. 設定物件的動畫屬性

Point 中的每個物件，都會有一組開始 / 結束的動畫，也可以改變物件出現或結束的時間



## 6. 影片 (fs 教材) 設定標記 (在特定時間點改變大小、位置等)

影片 (含 fs 物件與講師影像) 可以在不同時間點設定物件的位置、大小等屬性，透過這樣的功能，可以同時滿足知識傳遞的呈現 ~ 講師影像與教學內容



## 7. 物件動畫列表

Point 上所有的物件都會呈現在此列表中，並允許設定開始/結束的時間與動畫，雙擊 (double click) 物件，會將教材的時間設定到物件開始的時間以方便操作。

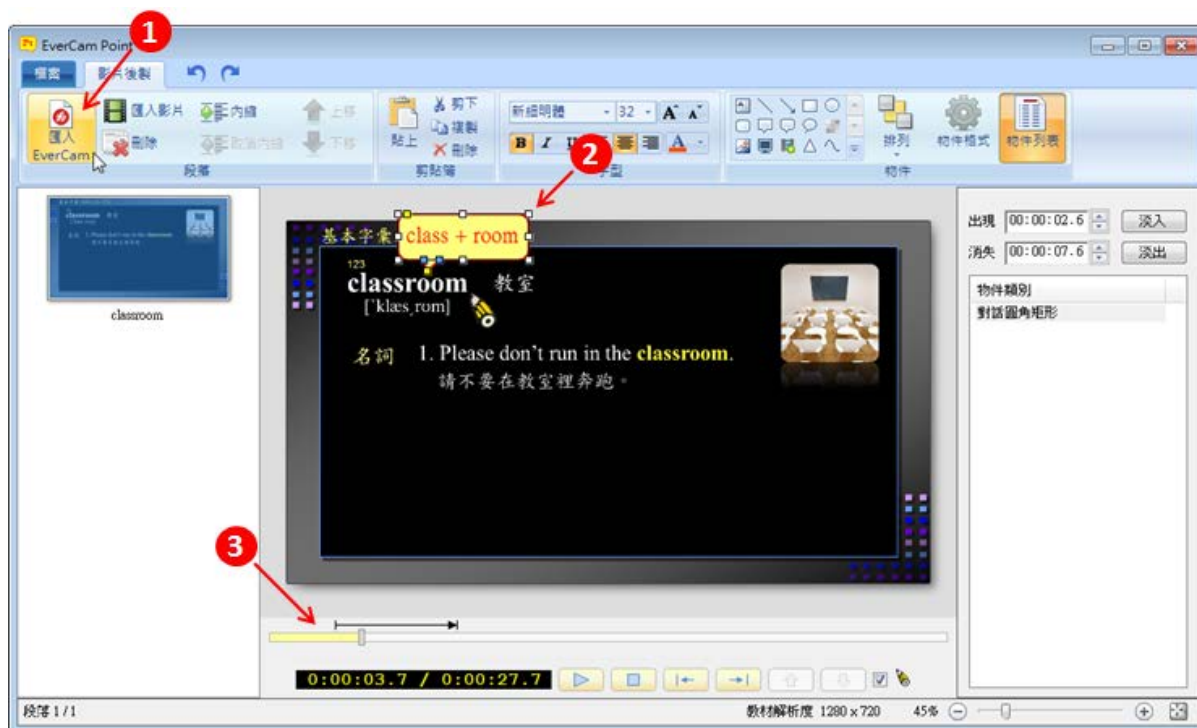
## 8. 文字、圖片、圖案

Point 可以在 fs 教材或影片的不同時間點，加上文字、圖案等，您可以藉此為教材事後加重點，或修改原來的內容。

## Point 基礎教學

### ■ 新增段落 ~ 匯入 fs 教材或影片

由於 Point 的每一個段落都是一段影音教材，因此，新段落的建立是透過匯入 fs 教材或匯入影片來完成。段落產生後，就可以在影片的不同時間、位置插入物件，為教材做進一步設計或加值。



#### 1. 匯入 fs 教材或影片

匯入後，Point 會自動建立一個新的段落

#### 2. 加入物件 (重點註記)

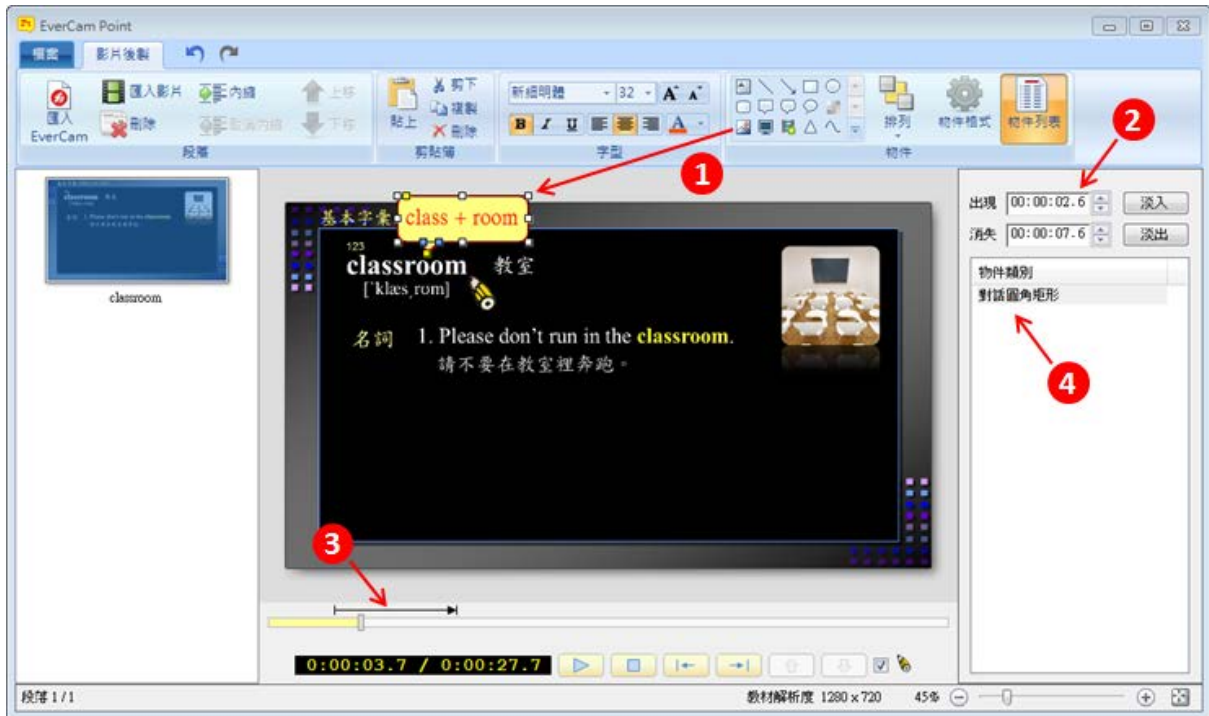
在影片的不同時間點，插入物件

#### 3. 段落的播放控制

藉此檢視或設計不同時間點上的後製內容

## ■ 插入物件 (含設定屬性 / 動畫)

匯入 EverCam 或 影片後，就可以在教材的不同時間點，插入物件並設定格式與動畫。



### 1. 插入物件

切換到影片的正确時間，從物件區塊選擇要插入的物件。

插入後，按滑鼠右鍵可以改變物件屬性設定，或設定為新物件的預設值。

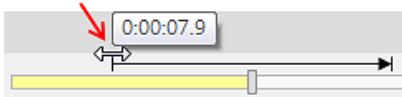
### 2. 設定動畫與時間

每一個物件，可以設定在影片的時間出現與消失時間與動畫。

### 3. 改變物件顯示的期間

直接拖曳「物件期間標記」可以平移開始 / 結束的時間，或拖曳端點，分別改變開始 or 結束時間。

#### 改變開始時間

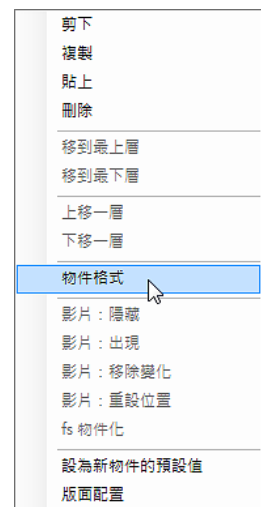


#### 移動



### 4. 定位物件的開始時間

雙擊 (double click) 滑鼠，影片就會定位到該物件開始的時間。



## ■ 物件化匯入的影片 (含 fs 教材)

匯入的影片 (含 fs 教材)，Point 會自動為影片建立新的段落，並允許在其上加註解、圖片等後製處理。

如果需要對匯入影片進一步加工 (例如，改變位置、大小、播放時間、去背等)，就需要先轉成物件 (按右鍵 / 物件化)



## ■ 影片去背

Point 可以提供影片物件去背的功能，讓影片可以融入其他的背景。

ps: 「匯入的影片」需物件化後才可以去背 (透過滑鼠右鍵的選單 / 物件化)

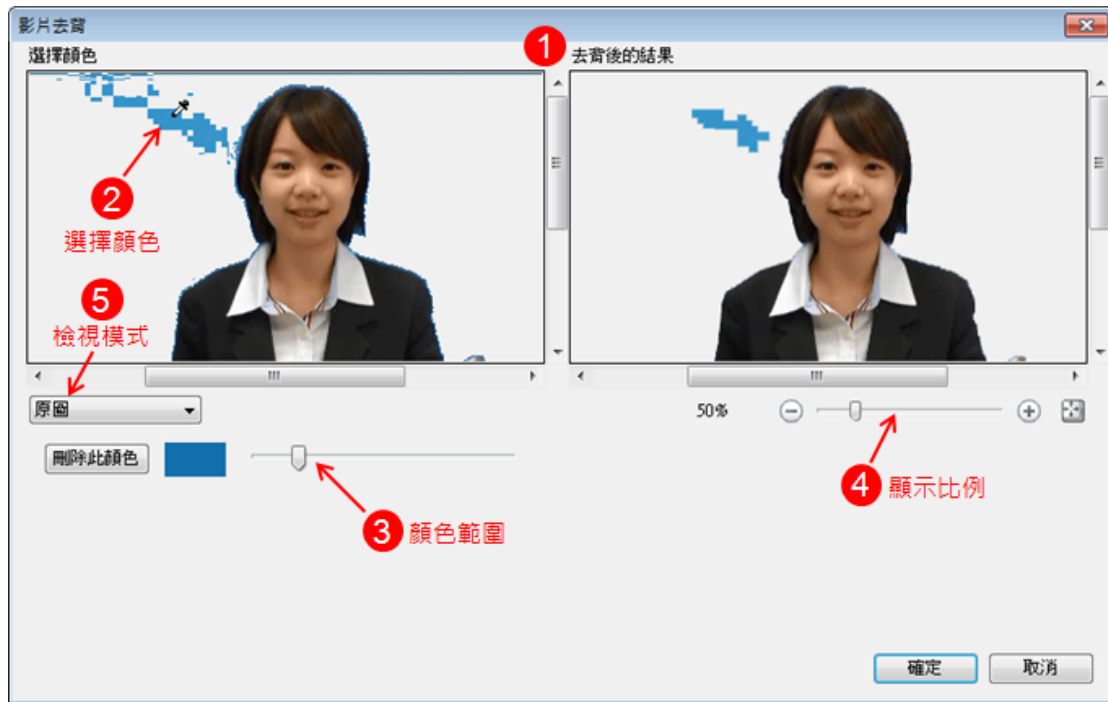


藍幕背景



去背後結合其他背景 (如圖片或影片)

Point 的影片去背做法很簡單，只要在影片上按滑鼠右鍵選單，執行「去背」即可進入去背視窗 (如下圖)。



**1. 去背後的效果**

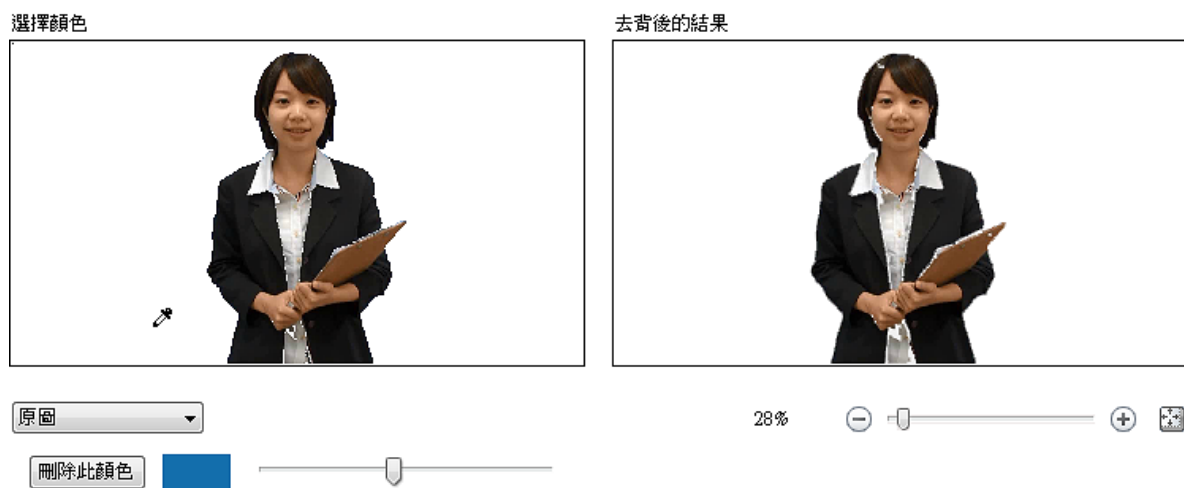
左邊視窗是去除顏色後的原始圖片  
右邊則是經過邊緣、去雜點等處理後的最後結果

**2. 選擇顏色**

由於右邊視窗是再次處理後的結果，尤其是邊緣的部分  
因此建議從左邊選擇顏色

**3. 調整強度**

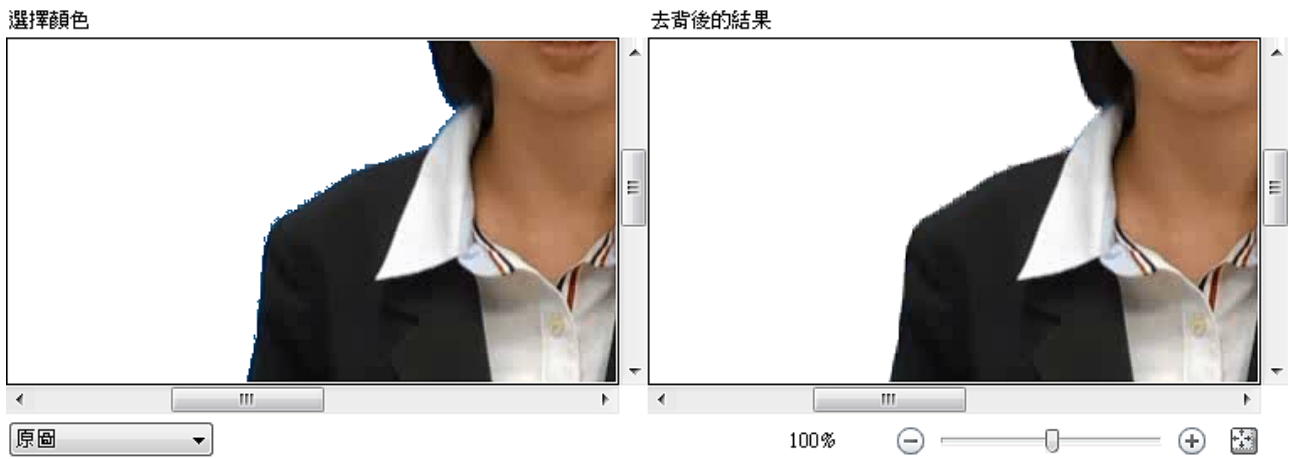
這是調整顏色的範圍  
太小的範圍，背景會去不乾淨  
過大的範圍，則可能會連前景物體的顏色都被去除 (如下圖的白點)



**4. 調整顯示比例**

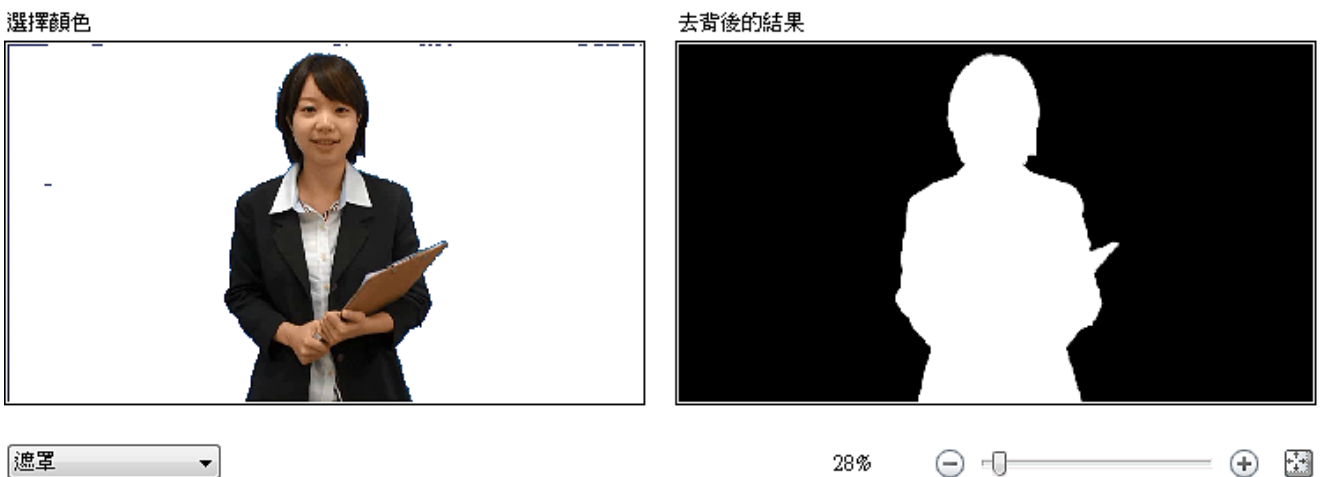
透過比例的調整，方便觀察邊緣等細節的效果並做適度的調整





## 5. 檢視模式

除了原始影像外，另外提供遮罩檢視，方便檢視是否有過度去背的現象



## ■ 調整 fs 教材的播放與出現時間點

fs 教材物件化後，就可以改變「開始播放」或「出現」的時間。此功能可應用在結合影片和 fs 教材時，藉由控制兩者的播放時間達到更好的教材呈現。例如，影片先開場介紹，接著再撥放 fs 教材，當然，也可以透過微調 fs 的播放時間，達到影片與 fs 教材對嘴的效果。



### 1. 改變教材「開始撥放」的時間

將匯入的 fs 教材物件化後，拖動下方的「物件期間標記」的線段來改變物件開始播放的時間。

ps: 超出「物件期間標記」的範圍，fs 教材並不會出現在畫面上。

### 2. 改變 fs 教材「出現」的時間點

拖動「物件期間標記」的線段開頭，就可以改變教材出現的時間。

虛線的部份，教材只會出現並不會播放，進入實線後，教材才會開始播放。

## ■ 改變 webcam 影像出現的位置 或 設定隱藏

用 EverCam 錄影教材時，透過 webcam 將講師影像同步錄影可以讓你的教材更生動。錄影後的 webcam 影像的位置，則會出現在教材的右上角。但有時候這個位置會不小心覆蓋到教材的內容，這時候就可以透過 EverCam Point 後製軟體，調整 webcam 影像在不同時間點，出現在不同的位置或隱藏 webcam 影像。

### 1. 匯入 EverCam 影片

在工具列上點擊「匯入 EverCam」匯入教材的特定段落。

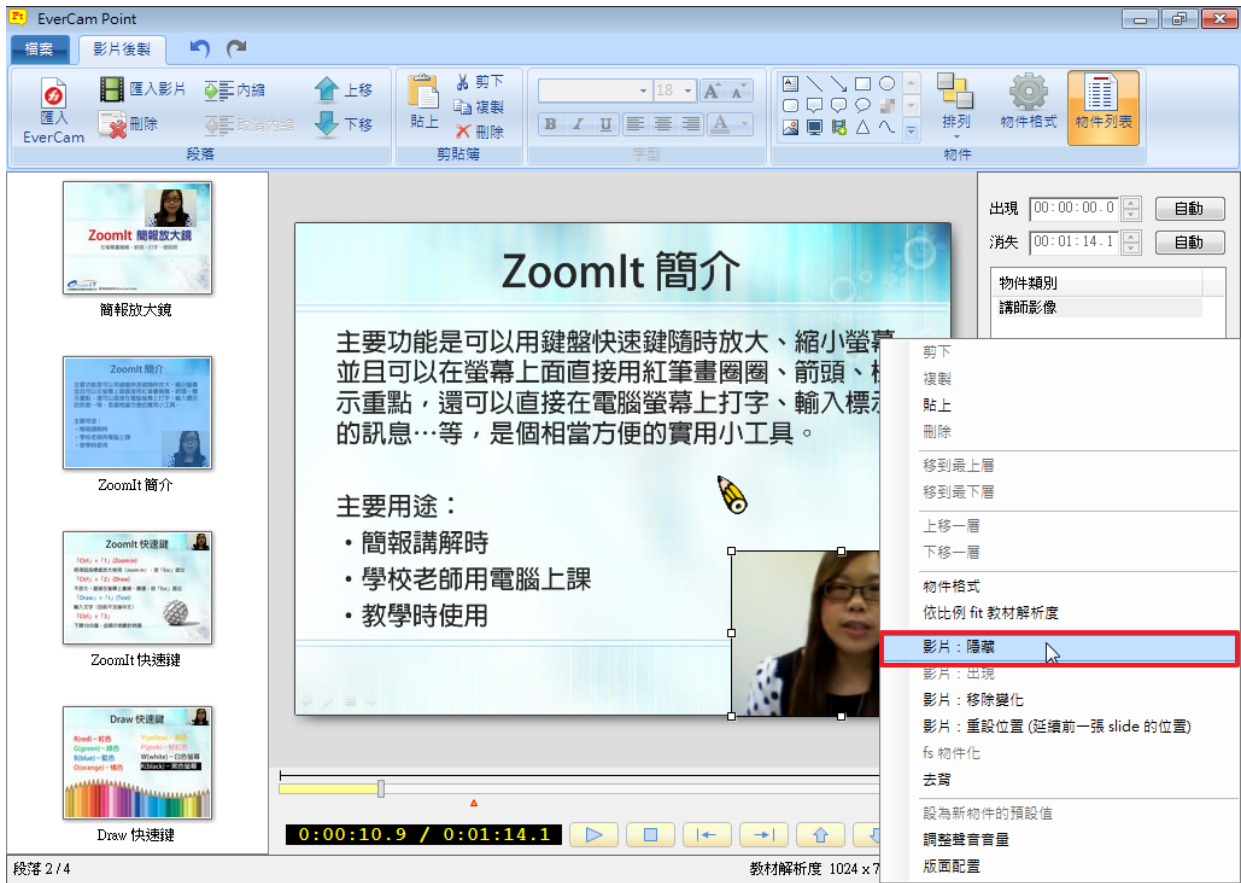
### 2. 調整 webcam 影像的位置與大小

如果你希望在特定的時間點以後，將 webcam 的位置從預設的右上角移動到其他位置，動作很簡單，先在時間軸上選擇你要的時間點，用滑鼠拖曳 webcam 影像到想要的位置就完成了，這時候，會在時間軸出現一個 video marker，代表 webcam video 會在播放到這個時間點時，從原來的位置，改變到新的位置。改變 webcam 影像大小的做法也很直覺，直接拖曳影片上的控制點就可以了。



### 3. 設定 webcam 影像出現與消失

如果要讓 webcam 影像消失，只要先定位到想要消失的時間點，在 Webcam 影像上點擊右鍵，從清單中選擇 "影片：隱藏"，這時候 webcam 影像就會於指定的時間點消失，並於時間軸上出現影片變化標記 (video marker)



#### 4. 移除 webcam 影像的變化

如果要取消變化的設定，只要在 webcam 影像上按右鍵，選擇 "影片：移除變化"，該影片變化就會被移除。



使用上有任何的問題

歡迎透過客服電話與聯絡信箱提供資訊

我們將儘快回應

也歡迎您提供使用心得與建議

協助我們將功能發展的更好，謝謝！

[ 聯絡方式 ] 授權經銷商：大塚資訊科技股份有限公司

<b>高雄</b>	客服電話：(07)2366966	傳真電話：(07)3946898
	E - m a i l：sunny@oitc.com.tw	
	官方網站： <a href="http://edu.oitc.com.tw">http://edu.oitc.com.tw</a>	
	公司地址：高雄市新興區中正三路 2 號 15 樓 C 室	
<b>台北</b>	客服電話：(02)89646668#2318	傳真電話：(02)89646667
	E - m a i l：stevehsu@oitc.com.tw	
	公司地址：新北市板橋區縣民大道二段 68 號 6 樓	
	<b>台中</b>	客服電話：(04)23053266
公司地址：台中市西區民權路 239 號 12 樓 A		